

// FEATURES

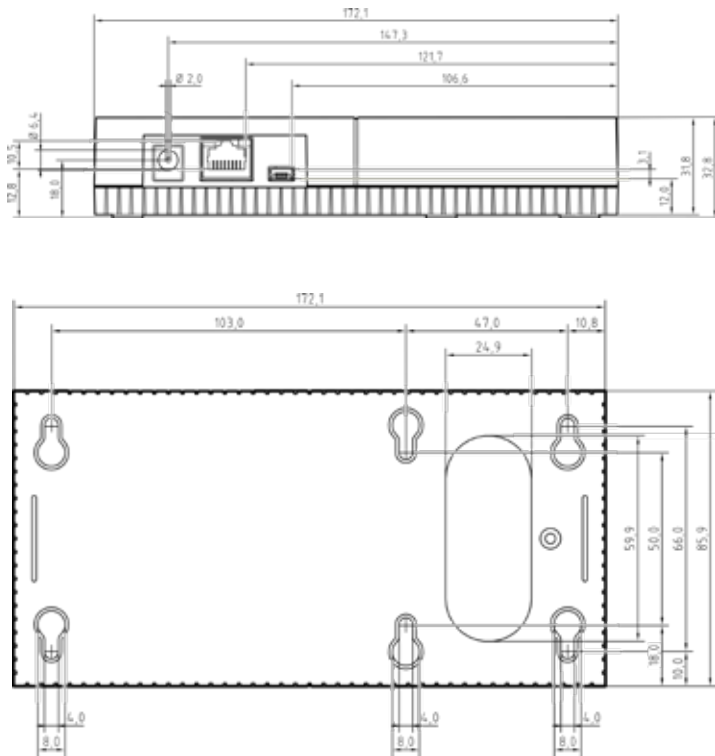
- ❑ Intelligent netværkskøbet styreenhed til udvidelse af alle låseanlæg
- ❑ High-Performance-Gateway i virtuelt netværk (transmission af opdaterede adgangsrettigheder til identifikationsmedier)
- ❑ Hurtig transmission også af større datamængder via Ethernet (PoE-egnet)
- ❑ Styring f.eks. af skydedøre, bomme, rulleporte
- ❑ Afhængigt af læserne differentieret protokollering af adgange
- ❑ Tilslutning af op til tre eksterne hybridlæsere med optisk og akustisk signalisering
- ❑ Tre digitale indgange til forskellige anvendelser, eksempelvis dørovervågning med eksterne sensorer
- ❑ Tilslutningsmulighed til tredjесystemer, f.eks. tidsregistrering
- ❑ Vilkår lig kombination af alle netværksarter i et låseanlæg (offline, virtuel netværkskobling, online)
- ❑ Udvidelse med op til 116 relæudgange med Smart Output-modul MOD.SOM8 (kan bestilles optionelt)



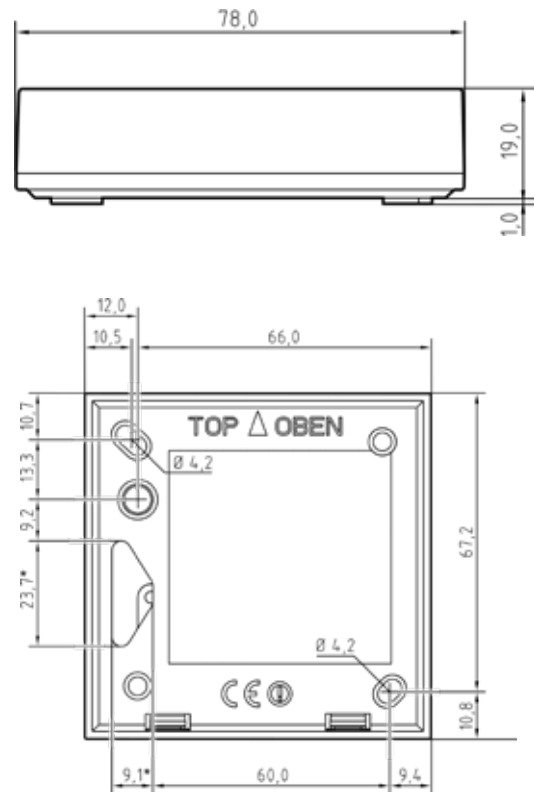
// TEKNISKE DATA

	// Controller	// Læser
Varianter	<ul style="list-style-type: none"> ❑ Basisversion (SREL3.CTR.ADV.G2) ❑ Basisversion med adgangskontrol, tidszonestyring og protokollering (SREL3.CTR.ADV.ZK.G2) 	<ul style="list-style-type: none"> ❑ Ekstern læser (SREL3.EXT.G2.W) ❑ Ekstern læser som vejrbestandig version (SREL3.EXT.G2.W.WP)
Mål (BxHxD)	172 x 86 x 33 mm	78 x 78 x 19 mm
Kabinet	hvidt ABS-kunststof	hvidt ABS-kunststof
Tæthedegrad	❑ IP20.	<ul style="list-style-type: none"> ❑ IP20. ❑ IP65 for vejrbestandig version
Strømforsyning	9 - 32 V DC, maks. 200 mA Via kuglekonnektor 5,5 mm eller skrueklemme på kredsløbet, alternativt PoE (IEEE 802.3af)	Strømforsyning via Controller, alternativt via ekstern strømforsyning
Interfaces/tilslutninger	<ul style="list-style-type: none"> ❑ RS485 (3 x læsertilslutning) ❑ TCP/IP (netværksforbindelse) ❑ USB (førsteprogrammering) ❑ 1 relæudgang (potentialfri omskifter) ❑ Serielt interface til tilslutning til tredjесystemer ❑ 3 digitale indgange (1 x tastaturindgang til døråbning, 2 x f.eks. til dørkontakt) ❑ Strømforsyning 	<ul style="list-style-type: none"> ❑ RS485 – forbindelse til controlleren (anbefalet kabellængde: maks. 150 m, CAT5 eller højere) ❑ Aktiv transponderteknologi (25 kHz, rækkevidde 0-60 cm) ❑ RFID (13,56 MHz, rækkevidde 0-15 mm) – understøttede kortskabeloner: MIFARE® Classic og MIFARE® DESFire® EV1/EV2 ❑ Strømforsyning
Signalisering	Visuel (LED – RGB)	Visuel (LED – RGB), akustisk (brummer)
Temperaturområde	Drift: -25 °C til +60 °C	Drift: -25 °C til +60 °C
Luffugtighed:	maks. 90% uden kondens	maks. 90% uden kondens

// CONTROLLER



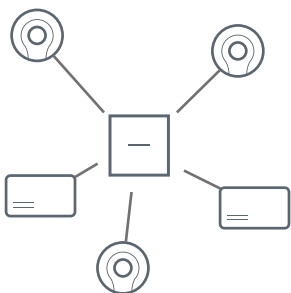
// LÆSER



* ikke ved .WP-varianter



// EKSEMPLER PÅ BRUG



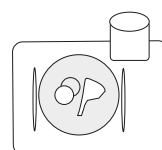
Virtuelt netværk booking station til opdatering af adgangsrettigheder



Kobling f.eks. af døre, bomme, rulle- og garageporte



Elevatorstyring Individuelle adgangsrettigheder til etager



Tilslutning til tredjesystemer som for eksempel et kantineafregningssystem via det serielle interface