

# USB CENTRALNODE WN.CN.U(X) Installazione

Versione: Giugno 2008

# USB CENTRALNODE WN.CN.U(X)

## Indice

<b>1.0</b>	<b>MESSA IN ESERCIZIO.</b>	<b>3</b>
1.1	Introduzione	3
1.2	Installazione del software	3
1.3	Alimentazione elettrica di USB-CentralNode WN.CN.U(X)	3
1.4	Installazione del driver software per USB	4
1.5	Installazione del driver software per USB-CentralNode	6
<b>2.0</b>	<b>ALLEGATO DEVICE MANAGER.</b>	<b>9</b>
2.1	Impostazione/modifica della porta COM virtuale	9
2.2	Gestione energetica per USB	10

**Nota:** SimonsVoss Technologies AG si riserva il diritto di modificare i suoi prodotti senza previo annuncio. Per questo motivo le descrizioni e le rappresentazioni contenute nel presente manuale possono discostarsi dalle versioni di prodotto e di software più attuali. In caso di dubbio è determinante la versione tedesca del manuale. Con riserva di errori.

## 1.0 MESSA IN ESERCIZIO.

### 1.1 Introduzione

Messa in esercizio esclusivamente da parte di tecnici specializzati!

Assicurarsi di

- disporre dei diritti di amministratore locali e di avere accesso alle risorse o ai componenti installati.
- Possibilità di accesso alle porte USB.

In funzione del sistema operativo, si potrebbero notare delle differenze tra le schermate dell'utente e quelle qui raffigurate!

### 1.2 Installazione del software

Requisiti di sistema per l'installazione del software:

- Windows NT SP6a/ 2000 SP3, Windows XP SP2
- 20 MB di memoria libera sul disco rigido
- Memoria principale 32MB (consigliati: 64MB)

Verranno installati due driver. Il primo driver serve per l'interfaccia USB. Il secondo driver serve per SimonsVoss CentralNode.

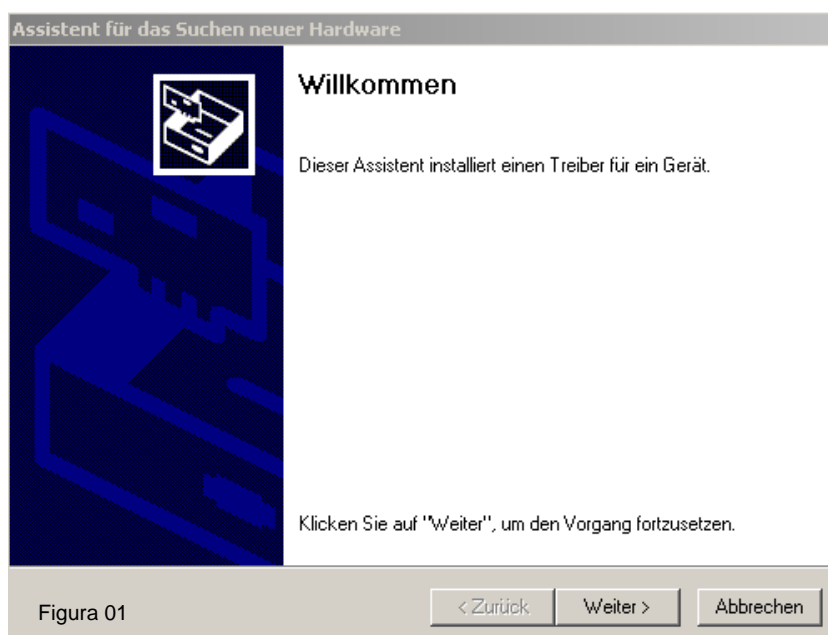
### 1.3 Alimentazione elettrica di USB-CentralNode WN.CN.U(X)

USB-CentralNode viene alimentato dalla porta USB. Non è necessario un alimentatore a spina. → 2.2 Gestione energetica di USB.

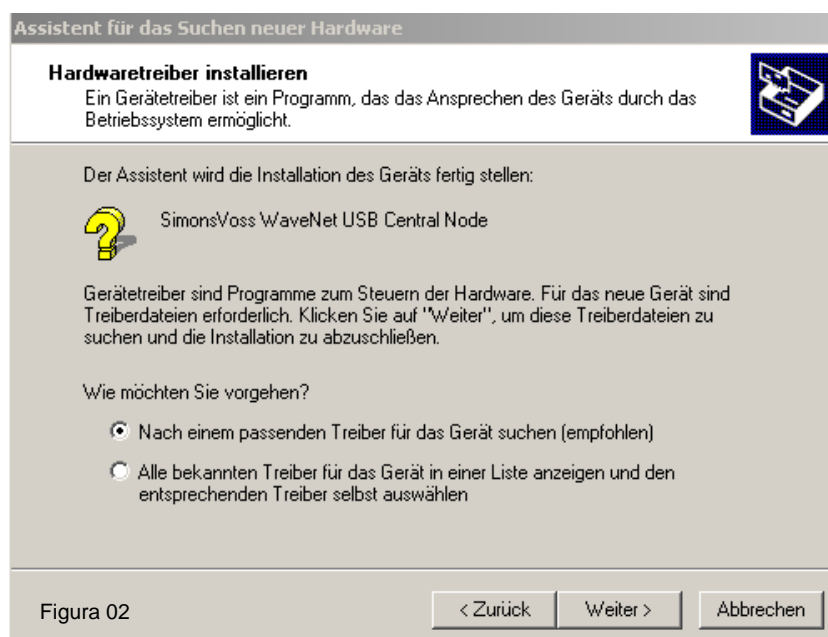
## 1.4 Installazione del driver software per USB

Inserire il CD SimonsVoss contenente i driver USB nell'unità CD. Accedere quindi a USB-CentralNode (WN.CN.U(X)).

Una procedura di installazione guidata vi condurrà attraverso le diverse voci di menu. Confermare con "Avanti" per continuare la procedura.



Seguire il percorso di installazione consigliato e confermare con "Avanti".



# USB CENTRALNODE WN.CN.U(X)

Pagina 5

Fare clic sulla casella di selezione 'Unità CD-ROM' (applicare un segno di spunta) e confermare con "Avanti".

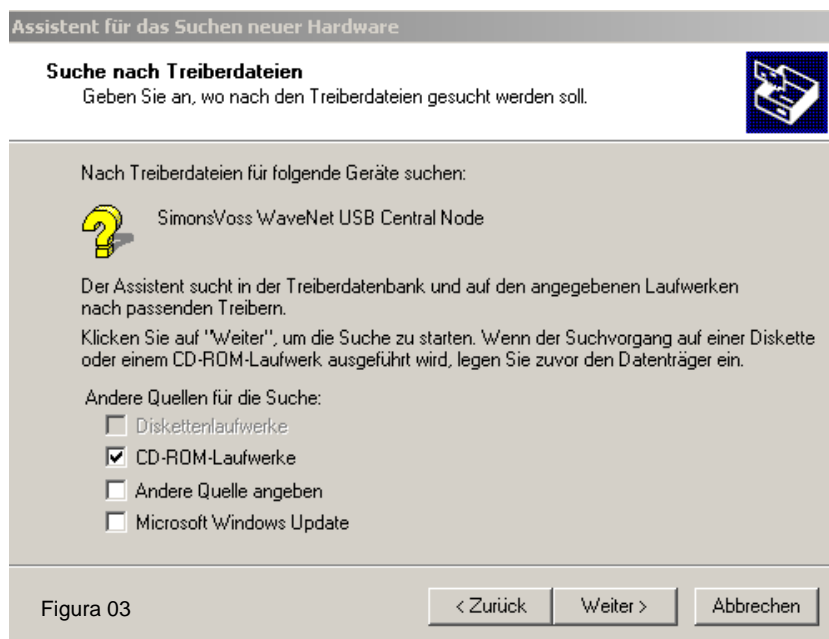


Figura 03

Qui viene visualizzato il percorso del driver rilevato. La lettera dell'unità "e:\" potrebbe essere diversa da quella dell'utente. Confermare con "Avanti".

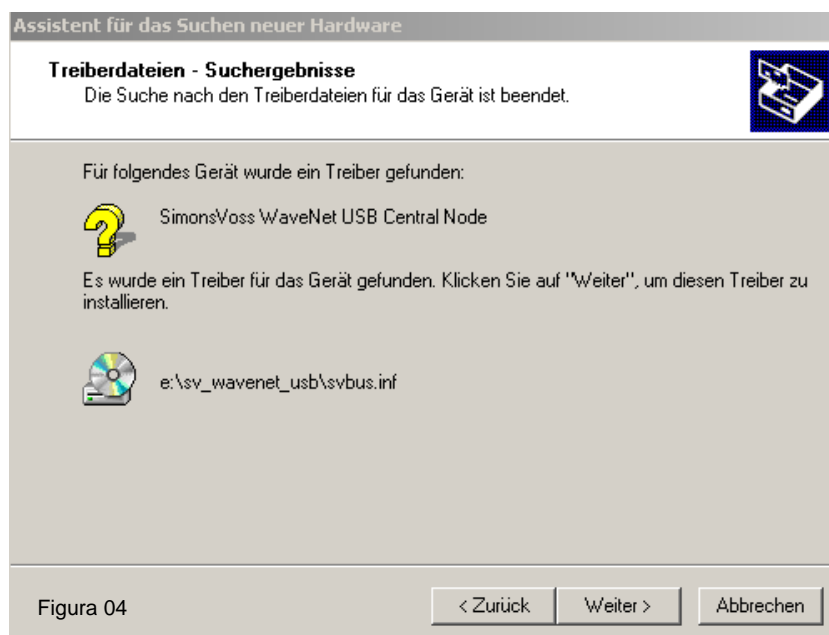
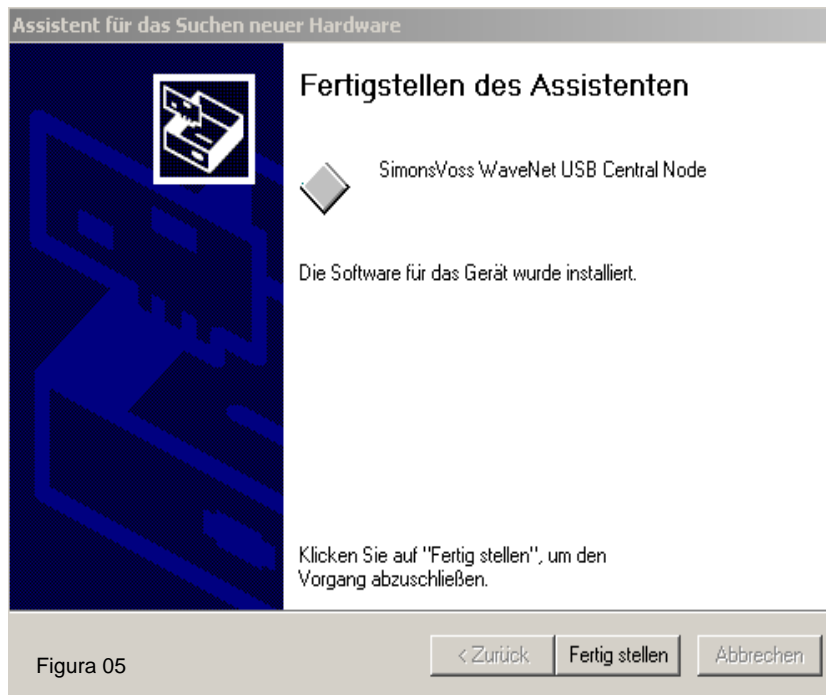


Figura 04

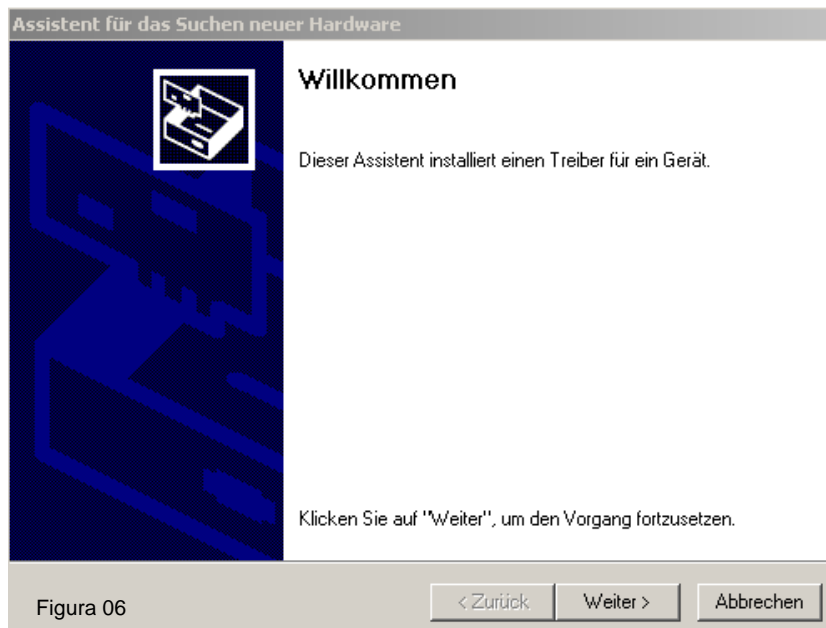
Fare clic su "Fine" per terminare l'installazione del driver USB.

Non rimuovere il CD di installazione dall'unità CD!



## 1.5 Installazione del driver software per USB-CentralNode

Una procedura di installazione guidata vi condurrà attraverso le diverse voci di menu. Confermare con "Avanti" per continuare la procedura.



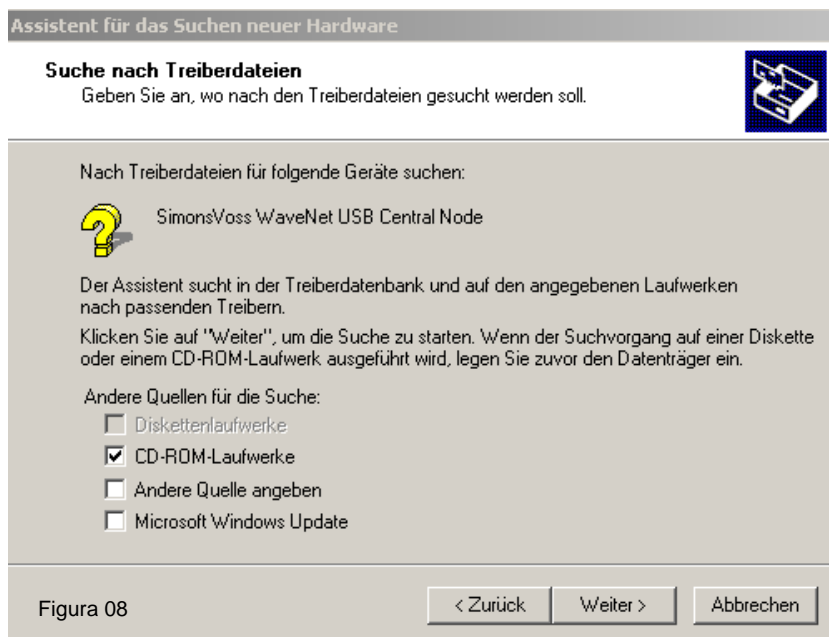
# USB CENTRALNODE WN.CN.U(X)

Pagina 7

Seguire il percorso di installazione consigliato e confermare con "Avanti".



Fare clic sulla casella di selezione 'Unità CD-ROM' (applicare un segno di spunta) e confermare con "Avanti".



# USB CENTRALNODE WN.CN.U(X)

Pagina 8

Qui viene visualizzato il percorso del driver rilevato. La lettera dell'unità "e:\" potrebbe essere diversa da quella dell'utente. Confermare con "Avanti".

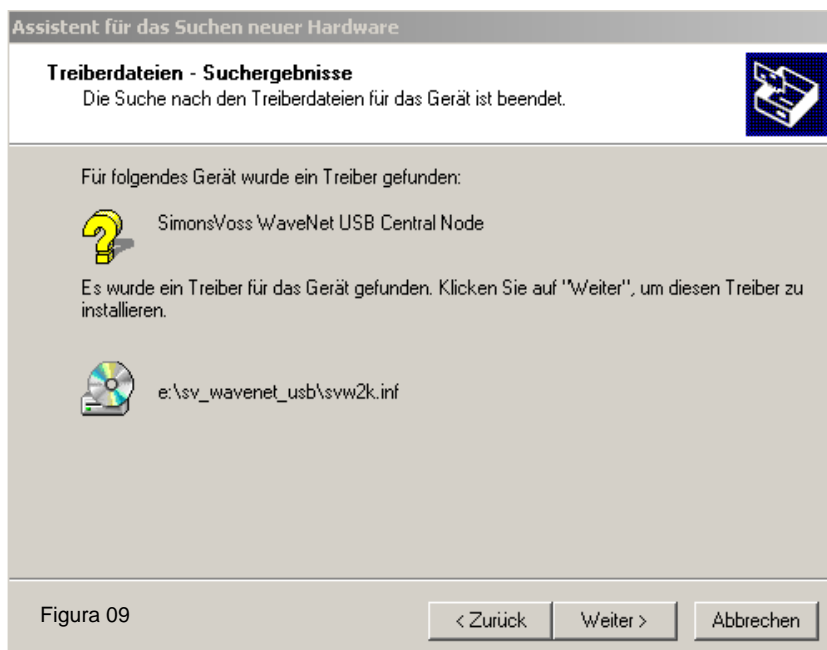


Figura 09

Fare clic su "Fine" per terminare l'installazione del driver per USB-CentralNode.

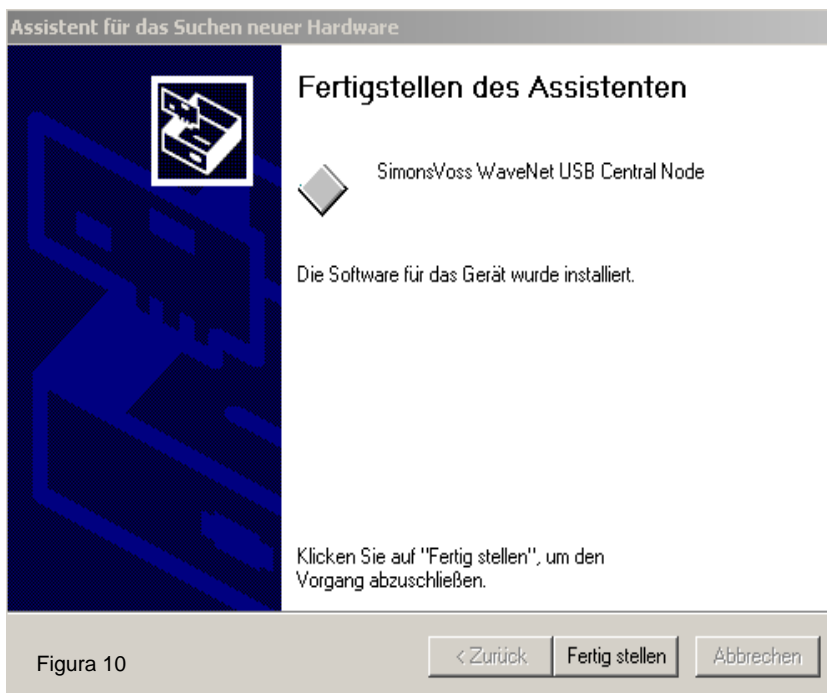


Figura 10

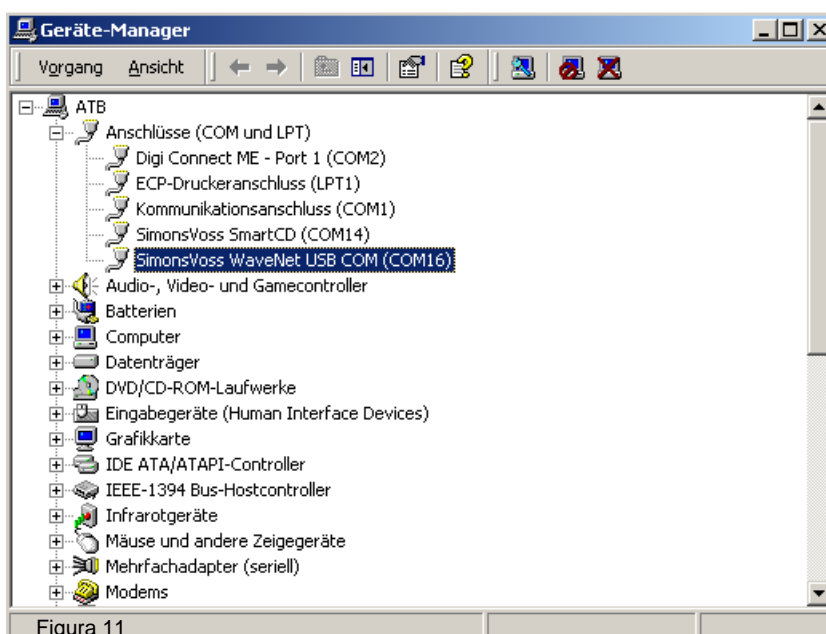


## 2.0 ALLEGATO DEVICE MANAGER.

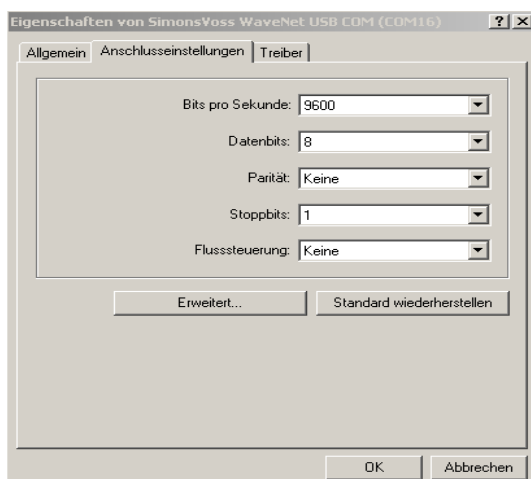
Il Device Manager consente di eseguire impostazioni e modifiche per la porta COM virtuale, nonché di gestire dal punto di vista energetico la porta USB per USB-CentralNode.

### 2.1 Impostazione/modifica della porta COM virtuale

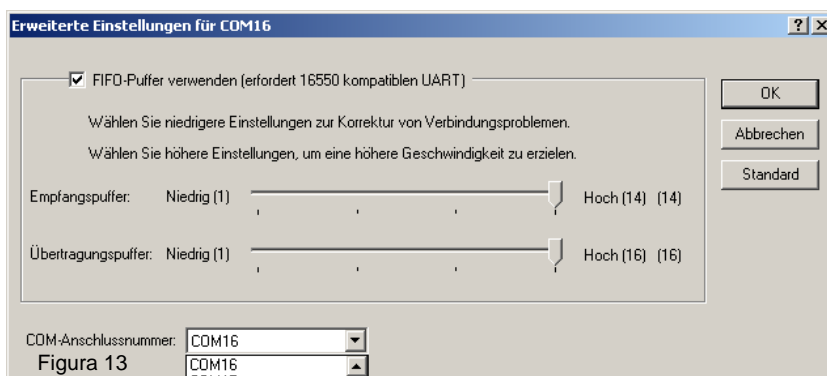
Alla voce "Collegamenti (COM e LPT)" è possibile modificare la porta COM virtuale. Fare doppio clic su "SimonsVoss WaveNet USB COM (COM 16)" per visualizzare le proprietà della porta. (COM 16 potrebbe essere diversa da quella dell'utente).



Selezionare "Impostazioni del collegamento", quindi "Estese" per accedere alle impostazioni estese della porta COM.

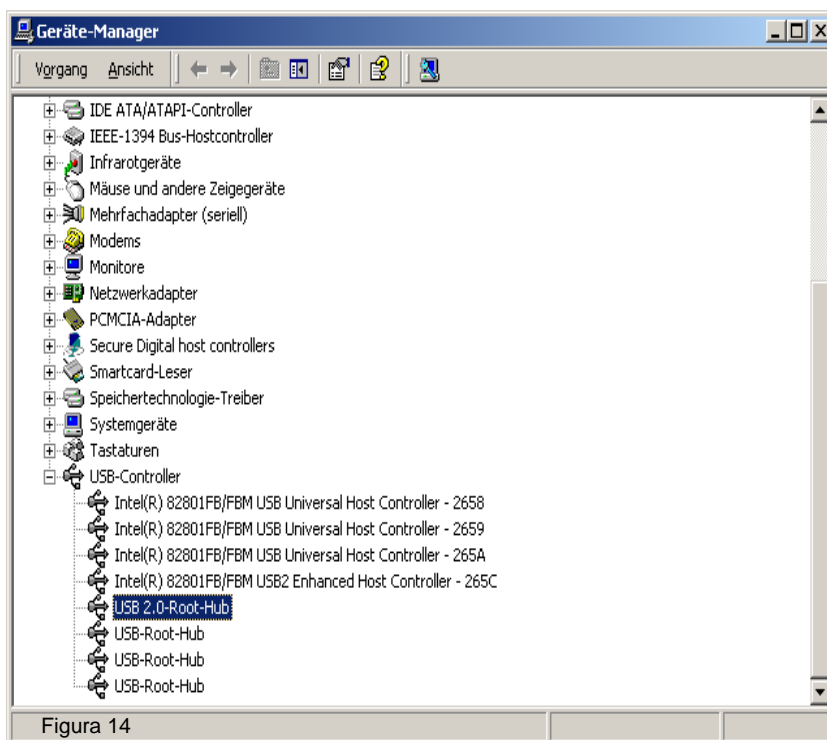


In "Numero collegamento COM" è possibile selezionare una porta COM qualsiasi o una porta COM libera. Confermare la modifica con "OK".



## 2.2 Gestione energetica per USB

In "Controller USB" → "Proprietà dell'hub root USB 2.0", è possibile accedere alla gestione energetica delle porte USB disponibili sul PC o sul laptop in uso.



# USB CENTRALNODE WN.CN.U(X)

Pagina 11

Assicurarsi che venga garantita un'alimentazione permanente a WN.CN.U(X).  
Controllare le impostazioni eseguite.

