

// **EIGENSCHAPPEN**

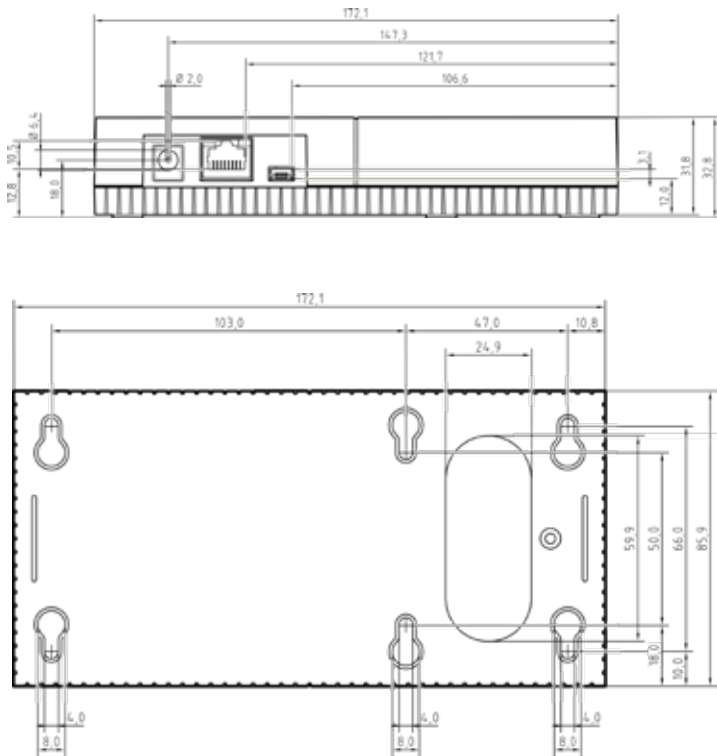
- ❑ Intelligente bedieningseenheid in netwerk voor uitbreiding van elk sluitsysteem
- ❑ High-Performance-Gateway in het virtuele netwerk (doorgeven van bijgewerkte toegangsrechten aan identificatiemedië)
- ❑ Snelle overdracht, ook van grote hoeveelheden data via Ethernet (PoE-compatibel)
- ❑ Bediening van bijv. schuifdeuren, slagbomen en rolluiken
- ❑ Volgens lezer gedifferentieerde protocollering van passages
- ❑ Aansluiting van maximaal drie externe hybride lezers met optische en akoestische signalen
- ❑ Drie digitale ingangen voor diverse toepassingen, zoals deurbewaking met externe sensoren
- ❑ Aansluitmogelijkheid op externe systemen, bijv. tijdregistratie
- ❑ Willekeurige combinatie van elk type netwerkintegratie in een sluitsysteem (offline, virtueel netwerk, online)
- ❑ Uitbreiding met max. 116 relaisuitgangen met de Smart Output Module MOD.SOM8 (optioneel leverbaar)



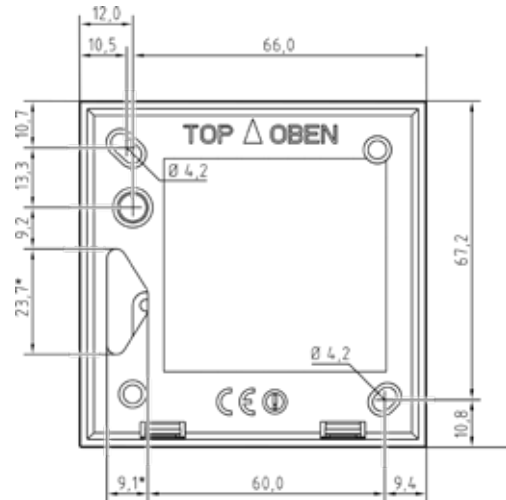
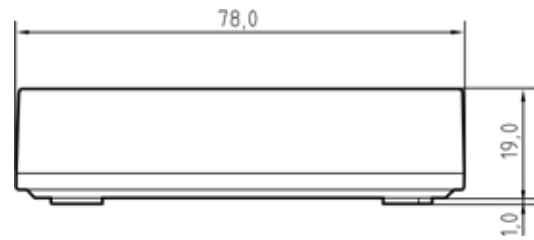
// **TECHNISCHE GEGEVENS**

	// Controller	// Lezer
Varianten	<ul style="list-style-type: none"> ❑ Basisversie (SREL3.CTR.ADV.G2) ❑ Basisversie met toegangscontrole, tijdzonesturing en protocollering (SREL3.CTR.ADV.ZK.G2) 	<ul style="list-style-type: none"> ❑ Externe lezer (SREL3.EXT.G2.W) ❑ Externe lezer als weerbestendige versie (SREL3.EXT.G2.W.WP)
Afmetingen (BxHxD)	172 x 86 x 33 mm	78 x 78 x 19 mm
Behuizing	witte ABS-kunststof	witte ABS-kunststof
Beschermingsgraad	❑ IP20	<ul style="list-style-type: none"> ❑ IP20 ❑ IP65 voor weerbestendige versie
Stroomvoorzorging	9 - 32 V DC, max. 200 mA Met ronde stekker 5,5 mm of schroefklemmen op de printplaat, alternatief PoE (IEEE 802.3af)	Stroomvoorzorging via controller, alternatief met externe voedingseenheid
Interfaces/aansluitingen	<ul style="list-style-type: none"> ❑ RS485 (3 x lezeraansluiting) ❑ TCP/IP (netwerkverbinding) ❑ USB (eerste programmering) ❑ 1 relaisuitgang (potentiaalvrije wisselaar) ❑ Seriële interface voor integratie met externe systemen ❑ 3 digitale ingangen (1x tasteringang voor de deuropening, 2x bijv. voor deurcontact) ❑ Stroomvoorzorging 	<ul style="list-style-type: none"> ❑ RS485 – Verbinding met de controller (aanbevolen kabellengte: max. 150 m, CAT5 of hoger) ❑ Actieve transpondertechnologie (25 kHz, reikwijdte 0-60 cm) ❑ RFID (13,56 MHz, reikwijdte 0-15 mm) – ondersteunde kaarten-templates: MIFARE® Classic en MIFARE® DESFire® EV1/EV2 ❑ Stroomvoorzorging
Signalering	Visueel (LED – RGB)	Visueel (LED – RGB), akoestisch (zoemer)
Temperatuurbereik	Bedrijf: -25°C tot +60°C	Bedrijf: -25°C tot +60°C
Luchtvochtigheid	max. 90% zonder condensatie	max. 90% zonder condensatie

// CONTROLLER



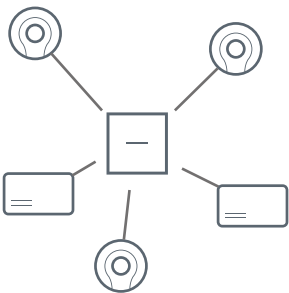
// LEZER



* niet bij WP-variant



// VOORBEELDEN VAN TOEPASSINGEN



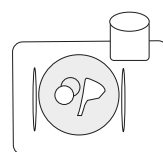
Virtueel netwerk
Boekingspunt voor actualisering van toegangsrechten



Schakeling
bijv. van deuren, slagbomen, rol- en garagedeuren



Liftbediening
Individuele toegangsrechten voor verdiepingen



Aansluiting op externe systemen zoals een systeem voor kantineafrekening via de seriële interface