

PRODUKTINFORMATION
LOCKING SYSTEM MANAGEMENT 3.5 SP1

MAI 2022



PRODUKTINFORMATION LSM 3.5 SP1

1.0	PRODUKTINFORMATION	3
	1.1. LOCKING SYSTEM MANAGEMENT 3.5 SP1	3
	1.2. PRODUKTKURZBESCHREIBUNG	4
2.0	PRODUKTUMFELD	5
	2.1. SYSTEMVORAUSSETZUNGEN	5
	2.2. HINWEISE ZUR INSTALLATION	6
	2.3. ABHÄNGIGKEITEN	6
	2.4. SUPPORT ÄLTERER VERSIONEN	6
3.0	RELEASE NOTES	7

PRODUKTINFORMATION LSM 3.5 SP1

1.0 PRODUKTINFORMATION

1.1. LOCKING SYSTEM MANAGEMENT 3.5 SP1

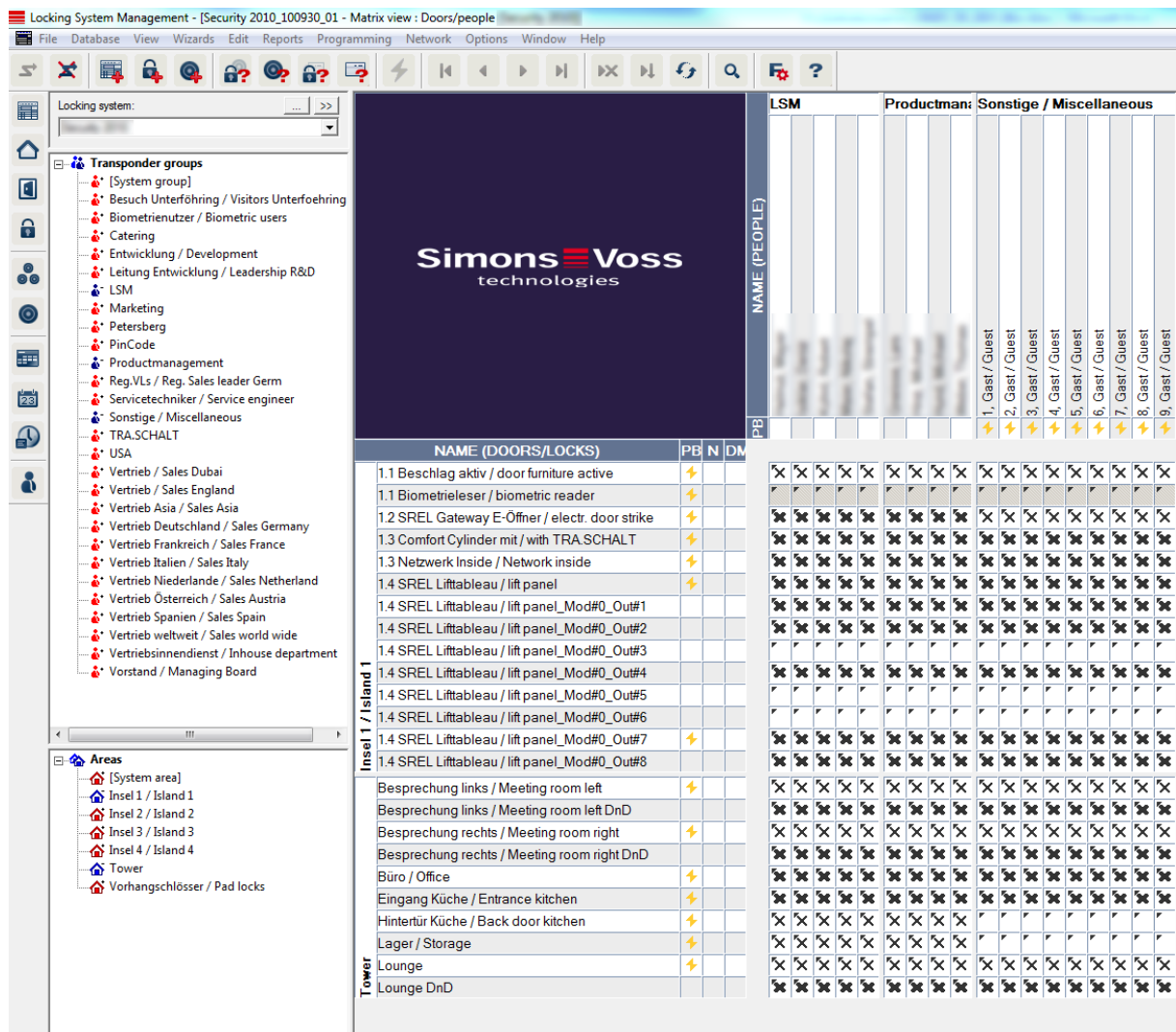


Abbildung 1 - Beispielanlage in LSM 3.5 SP1

PRODUKTINFORMATION LSM 3.5 SP1

1.2. PRODUKTKURZBESCHREIBUNG

Die Version 3.5 SP1 ist die konsequente Weiterentwicklung der LSM Softwarereihe. Die Software unterstützt neue Hardware-Komponenten und bietet erweiterte Funktionalitäten.

Die wesentlichen Neuerungen:

- Unterstützung von künftigen AX Komponenten
- Auslesen des gesamten Schließungsstatus inkl. Batteriewarnung des LockNode
- Konfiguration der Drückersensoren über den Taskmanager

Die neue Version enthält darüber hinaus Verbesserungen, die sich auf Stabilität und Betriebssicherheit auswirken.

PRODUKTINFORMATION LSM 3.5 SP1

2.0 PRODUKTUMFELD

2.1. SYSTEMVORAUSSETZUNGEN

ALLGEMEIN

- Lokale Administratorrechte zur Installation
- TCP/IP (NetBios aktiv bei Verwendung des EventAgent), LAN (min. 100 MBit/s)
- Windows-Domäne (nicht nötig bei Einzelplatzinstallation)
- Namensauflösung
- .NET Framework 4.0 Client
- USB-Schnittstelle(n)

CLIENT (ALLE EDITIONEN)

- Monitor mind. 48 cm (19“)
- Bildschirmauflösung mind. 1024x768, empfohlen 1280x1024
- Prozessor: mind. 2,66 GHz mit 2 oder mehr Kernen (Intel/AMD)
- Mind. 4 GB RAM
- Festplattengröße: Festplattengröße abhängig von der Anlagengröße min. 500 MB (während der Installation ca. 1 GB)
- MS Windows 11/10/8.1/8 (Professional), 64 Bit

SERVER (DATENBANKSERVER AB LSM BUSINESS)

- Prozessor: mind. 2,66 GHz mit 2 oder mehr Kernen (Intel/AMD)
(Virtuelles Netzwerk mit SmartRelais 3 Advanced und VNHost: Min. 4 Kerne, Takt abhängig von Gateway-Anzahl)
- Arbeitsspeicher: Mind. 4 GB RAM
- Festplattengröße: Abhängig von der Anlagengröße, min. 500 MB (während der Installation ca. 1 GB)
- MS Windows Server 2022, 2019, 2016, 2012(R2)
- .NET Framework bei Nutzung des CommNodeServers mind. 4.0
- Serverbasierte Anwendung: es wird eine Freigabe auf dem ADS-Server für ein Datenbankverzeichnis benötigt
- Virtuelle Umgebungen: VMWare ESXi Version 7.0 U2 mit Windows Server 2022 und 2019, VMWare ESXi Version 6.5.0 mit Windows Server 2019

PRODUKTINFORMATION LSM 3.5 SP1

IDENTMEDIEN

- Aktive Medien: SimonsVoss G2 und G1 Transponder
- Passive Medien: MIFARE® DESFire, MIFARE® Classic

2.2. HINWEISE ZUR INSTALLATION

Die LSM 3.5 (SP1) ist als kostenpflichtige Vollinstallation verfügbar. Anwender mit einer älteren Version (3.4 und älter) sollten vor dem Update ein aktuelles Backup der Datenbank erstellen.

Eine bereits registrierte Version 3.5 wird mit dem Service Pack 1 aktualisiert. Eine erneute Registrierung ist i.d.R. nicht notwendig.

Nach einer Erstinstallation der Version 3.5 muss die Software allerdings mit gültigen Registrierungsinformationen freigeschaltet und ggf. das Backup wieder eingespielt werden. **Hinweis:** Ab LSM 3.5 ist auch die Basic Edition registrierungspflichtig. Bitte beachten Sie vor der Installation auch die Release Notes unter Punkt 3.0.

Die Installationsdateien werden im Download-Bereich der SimonsVoss-Webseite zur Verfügung gestellt.

2.3. ABHÄNGIGKEITEN

Die zur LSM gehörenden Softwarekomponenten LSM Mobile PC, CommNode Server, VNHost Server, SmartSurveil, SmartXChange und Transponderterminal sind in Versionen verfügbar, die auf die LSM 3.5 SP1 abgestimmt sind. Die Updates dieser Komponenten müssen separat ausgeführt werden.

2.4. SUPPORT ÄLTERER VERSIONEN

LSM 3.5 – Standard Support inkl. Bereitstellung von Service Packs
LSM 3.4 (SP 1&2) – Standard Support inkl. Bereitstellung der Service Packs
LSM 3.3 (SP1) oder älter – Support abgekündigt

Für alle Kunden ab einer LSM Business empfehlen wir die gesonderte Supportvereinbarung mit priorisiertem Support.

PRODUKTINFORMATION LSM 3.5 SP1

3.0 RELEASE NOTES

Änderungen und Fehlerbehebungen in SP1 – Überblick:

- Korrektur bei "Vielfach kopieren" - Vorlage für automatische Nummerierung nicht beachtet
- Fehlerhafte Transponderkopie mit mehreren Datensätzen und dynamischem Zeitfenster wurde behoben
- Korrektur beim Import von Türdaten
- SmartHandle AX - fehlerhafte Zeitzone Ausnahme wurde behoben
- Korrektur Spaltenbeschriftung im Assistenten "Neue Schließung"
- Anzeige der Ausstattungsmerkmale SmartLocker AX wurde behoben
- Behoben - Auslesen bei markierter unprogrammierter Schließung erzeugt Fehler
- Korrektur bei Temporär Sperren Funktion
- Fehlerhafte Konfiguration von DM SmartHandle per Netzwerk-Task
- Behoben - TransponderTerminal 'Read deactivation log' wird nicht gespeichert
-
- Interne Versionsnummer 3.5.10130