

INFORMAZIONI PRODOTTO
LOCKING SYSTEM MANAGEMENT 3.4

BASIC
BASIC ONLINE
BUSINESS
PROFESSIONAL

ULTIMO AGGIORNAMENTO: GENNAIO 2018

1.0	INFORMAZIONI PRODOTTO	3
1.1.	LOCKING SYSTEM MANAGEMENT 3.4	3
1.2.	BREVE DESCRIZIONE DEL PRODOTTO	4
2.0	AMBIENTE PRODOTTO.....	5
2.1.	REQUISITI DI SISTEMA	5
2.2.	REGISTRAZIONE	6
2.3.	DIPENDENZE	6
2.4.	INDICAZIONI DI INSTALLAZIONE	6
3.0	RELEASE NOTES	7
3.1.	RIEPILOGO	7
3.2.	PARTICOLARITÀ	7
4.0	SMART.SURVEIL	8
4.1.	DESCRIZIONE	8
4.2.	REQUISITI DI SISTEMA	9

INFORMAZIONI PRODOTTO
 LSM 3.4 Basic, Basic Online, Business, Professional

1.0 INFORMAZIONI PRODOTTO

1.1. LOCKING SYSTEM MANAGEMENT 3.4

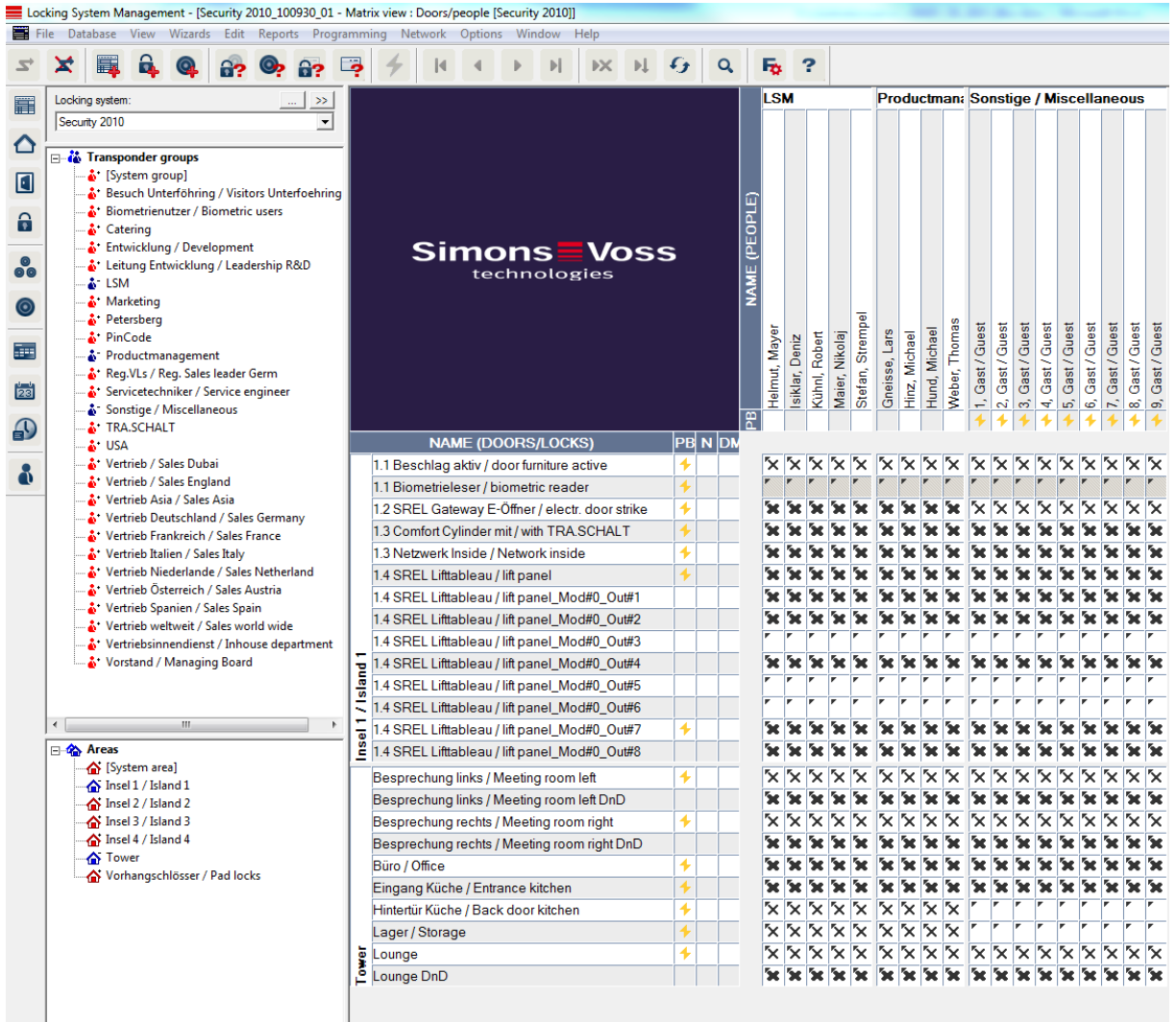


Figura 1 - Esempio di impianto in LSM 3.4

INFORMAZIONI PRODOTTO

LSM 3.4 Basic, Basic Online, Business, Professional

1.2. BREVE DESCRIZIONE DEL PRODOTTO

La versione 3.4 rappresenta il naturale perfezionamento della serie di software LSM. Il software supporta nuovi componenti hardware e offre numerose funzioni aggiuntive.

Principali novità:

- Efficiente rete virtuale grazie alla compatibilità con il nuovo SmartRelè 3 Advanced
- Supporto di SmartHandle AX (con hardware disponibile)
- Tool DoorMonitoring “Smart.Surveil”
- Processo di registrazione automatico

Inoltre sono stati apportati miglioramenti alla stabilità e alla sicurezza di funzionamento e sono state implementate ulteriori funzioni nel software applicativo.



(Unità controller)



(Unità di lettura esterna)

Figura 2 – SmartRelè 3 Advanced

2.0 AMBIENTE PRODOTTO

2.1. REQUISITI DI SISTEMA

- Diritti amministrativi locali per l'installazione
- Comunicazione: TCP/IP (NetBios attivo), LAN (suggerimento: 100 MBit) (NetBios può essere disattivato in determinate condizioni)
- Dominio Windows (non necessario in installazioni singole)
- Risoluzione dei nomi
- .NET Framework min. 2.0 per LSM e 4.0 per CommNodeServer (CNS)
- Interfaccia/Interfacce USB

CLIENT (LSM STARTER, LSM BASIC, LSM BUSINESS, LSM PROFESSIONAL)

- Monitor min. 48 cm (19") (o più grande per la rappresentazione della vista matrice) in caso di impianti grandi → Consigliato:
- Risoluzione schermo min. 1024x768, si consiglia 1280x1024
- Processore: min. 2,66 GHz (o superiore)
- Min. 2 GB RAM
- Dimensioni disco rigido circa 500 MB (durante l'installazione circa 1 GB), database a seconda dell'entità dei dati elaborati (circa 30 MB)
- MS Windows 7/8/8.1/10 (Professional), 64 bit

SERVER (SERVER PER DATABASE A PARTIRE DA LSM BUSINESS)

- Processore: min. 2,66 GHz
- Min. 2 GB RAM
- Dimensioni del disco rigido circa 500 MB (durante l'installazione circa 1 GB), database a seconda del volume dei dati elaborati
- MS Windows Server 2008, 2008 R2 o 2012, 2016
- .NET Framework se si utilizza il CommNodeServer min. 4.0
- Applicazione basata sul server: è richiesta un'approvazione sul server ADS (Advantage Database Server Version 11) per una directory del database
- Ambienti virtuali: Microsoft HyperV, VMware VSphere Client versione 5.1.0, VMware ESXi versione 5.1.0

SUPPORTI DI IDENTIFICAZIONE

Supporti attivi: Transponder SimonsVoss G1 e G2

Supporti passivi: Tecnologia MIFARE Classic, MIFARE DESFire e MIFARE Plus

INFORMAZIONI PRODOTTO

LSM 3.4 Basic, Basic Online, Business, Professional

2.2. REGISTRAZIONE

LSM Basic Online, LSM Business e LSM Professional devono essere registrati abilitando la licenza nei rispettivi moduli. Trattandosi di una nuova installazione, ciò vale anche per i clienti esistenti (già in possesso di LSM 3.3 SP1, 3.2 o superiore).

La registrazione avviene in modo automatico la prima volta: A tale scopo, il cliente deve inserire il numero ordine o il numero di commessa. Se i dati corrispondono, verrà generata un'e-mail automatica contenente il file di licenza.

2.3. DIPENDENZE

I componenti software appartenenti all'LSM, quali LSM Mobile PC/PDA, Comm-Node Server, VNHost Server, VNAdministrator, Smart.XChange, SIK/SIK.Console e Transponder Terminal, sono disponibili in versioni compatibili con LSM 3.4. L'installazione di questi componenti deve essere in parte lanciata separatamente.

Per i progetti con rete virtuale, utilizzata con lo SmartRelè 3 Advanced con funzione di Gateway, viene installato anche il servizio "VN Host Server".

2.4. INDICAZIONI DI INSTALLAZIONE

Per l'LSM 3.4 è necessaria una nuova installazione. A tale scopo viene dapprima disinstallata la versione precedente e quindi installato l'LSM 3.4.

3.0 RELEASE NOTES

3.1. RIEPILOGO

- Supporto di nuovi componenti:
 - SmartRelè 3 Advanced
 - SMARTHANDLE.DM con funzione di ritorno temporizzata
 - SmartHandle AX (con apposito hardware)
- Rete virtuale efficiente con SmartRelè 3 Advanced, per
 - una trasmissione rapida e illimitata delle modifiche alle autorizzazioni via TCP/IP
 - Nessuna modalità VN speciale, cosicché è possibile programmare le chiusure anche offline o integrare le chiusure collegate in rete.
- Utilizzo del modulo Smart Output in un impianto G2 esclusivo (in abbinamento a SREL 3 Advanced)
- Smart.Surveil come programma a parte per il monitoraggio degli stati porta, vedere capitolo 4
- Trasmissione semplice di determinati ID di blocco alle chiusure tramite transponder/scheda
- Assegnazione di un budget temporale a transponder/schede negli impianti offline
- Funzione “Riconosci automaticamente scheda G2”. Nella programmazione delle schede, la scheda inserita viene riconosciuta e selezionata automaticamente.
- Registrazione automatica e visualizzazione del numero di commessa alla voce “Supporto >> Registrazione”
- Nuove configurazioni scheda: MC2400L_AV. Mifare Classic con 2400 chiusure + VN ed elenchi azionamenti; MD2500L_AV. Mifare Desfire con 2500 chiusure + VN ed elenchi azionamenti
- LSM Business: possibilità di installazione del server ADS anche su Windows 10 e Windows Server 2016
- Bug fixes → eliminazione degli errori nel software
- Numero interno di versione di LSM 3.4 (3.4.01217)

3.2. PARTICOLARITÀ

Nella release non sono compresi i seguenti componenti, che saranno forniti successivamente: SIK, SIK.Console, Smart.XChange.

4.0 SMART.SURVEIL

4.1. DESCRIZIONE

Smart.Surveil è un software stand-alone per il monitoraggio degli stati porta. Mostra, in un riepilogo, tutti i componenti di chiusura DoorMonitoring con i rispettivi stati “aperto”, “chiuso”, “bloccato”, “bloccato in modo sicuro” e “aperto troppo a lungo” nonché gli allarmi dovuti a manipolazione.

Funzioni:

- Gruppi di monitoraggio: le porte possono essere riunite in un gruppo di monitoraggio. Ad esso viene assegnato uno stato nominale (ad es. bloccato in modo sicuro) e, in via opzionale, un orario, in modo da rendere immediatamente visibili le porte che presentano uno stato diverso.
- Funzioni di filtro
- Azioni per una o più porte (ad es. attivazione, disattivazione, apertura remota, abilitazione di emergenza)
- Vista nelle piante dell'edificio

The screenshot displays the Smart.Surveil software interface. At the top, there is a header with the logo and the text 'SMART.SURVEIL'. Below this, the main content area is titled 'TÜREN ÜBERWACHUNGSGRUPPEN'. On the right side, the 'SimonsVoss technologies' logo is visible. The interface features a table of door monitoring data and a sidebar with filter and action options.

<input type="checkbox"/>	Tür	Gbd	Etg	Türzustand	Überwach...	Info	Letzte Aktualisie..
<input type="checkbox"/>	Haupteingang	UF	0	Tür ist geschlossen	aktiv		2017-05-23 13:21:46
<input type="checkbox"/>	Personalbüro	UF	4	Tür wurde aufgebrochen	aktiv		2017-05-17 15:45:21
<input type="checkbox"/>	Serverraum	EP	1	Tür zu lange offen	aktiv		2017-05-23 09:35:30

The sidebar on the right contains the following elements:

- Aktive Überwachungsgruppe**
 - Name:
 - Soll-Zustand:
 - Überwachungsintervall:
- Filter**
 - Alles an-/abwählen
 - Abweichung Soll-Zustand
 - Tür ist geschlossen
 - Tür ist verriegelt
 - Tür ist sicher verriegelt
 - Tür ist offen
 - Tür zu lange offen
 - Unbekannter Zustand
 - Fehler
-
-

At the bottom right of the interface, the version number 'Version 3.3.2252' is displayed.

INFORMAZIONI PRODOTTO
LSM 3.4 Basic, Basic Online, Business, Professional

4.2. REQUISITI DI SISTEMA

- Tipi di chiusura supportati: cilindri DoorMonitoring, SmartHandle DoorMonitoring, Locknode Radio/Cable
- Sistema operativo: Windows 7 / 8 / 10
- Risoluzione schermo min. 1024x768
- LSM Edition: LSM Basic Online / LSM Business / LSM Professional, dalla versione 3.4
- Installazione
LSM Basic Online: Installazione sullo stesso PC dell'LSM
LSM Business / Professional: possibilità di installazione su un PC separato o tablet con Windows. Il PC deve avere accesso al server del database. Per ogni client è necessaria una licenza ADS.