

**PRODUKTINFORMATION
LOCKING SYSTEM MANAGEMENT 3.4**

**BASIC
BASIC ONLINE
BUSINESS
PROFESSIONAL**

OPDATERET: JANUAR 2018

1.0	PRODUKTINFORMATION	3
1.1.	LOCKING SYSTEM MANAGEMENT 3.4	3
1.2.	KORT PRODUKTBESKRIVELSE	4
2.0	PRODUKTOMRÅDE	5
2.1.	SYSTEMKRAV	5
2.2.	REGISTRERING	6
2.3.	FORUDSÆTNINGER	6
2.4.	BEMÆRK VEDR. INSTALLATIONEN	6
3.0	RELEASE NOTES	7
3.1.	RESUMÉ	7
3.2.	SÆREGENHEDER	7
4.0	SMART.SURVEIL	8
4.1.	BESKRIVELSE	8
4.2.	SYSTEMKRAV	9

PRODUKTINFORMATION
 LSM 3.4 Basic, Basic Online, Business, Professional

1.0 PRODUKTINFORMATION

1.1. LOCKING SYSTEM MANAGEMENT 3.4

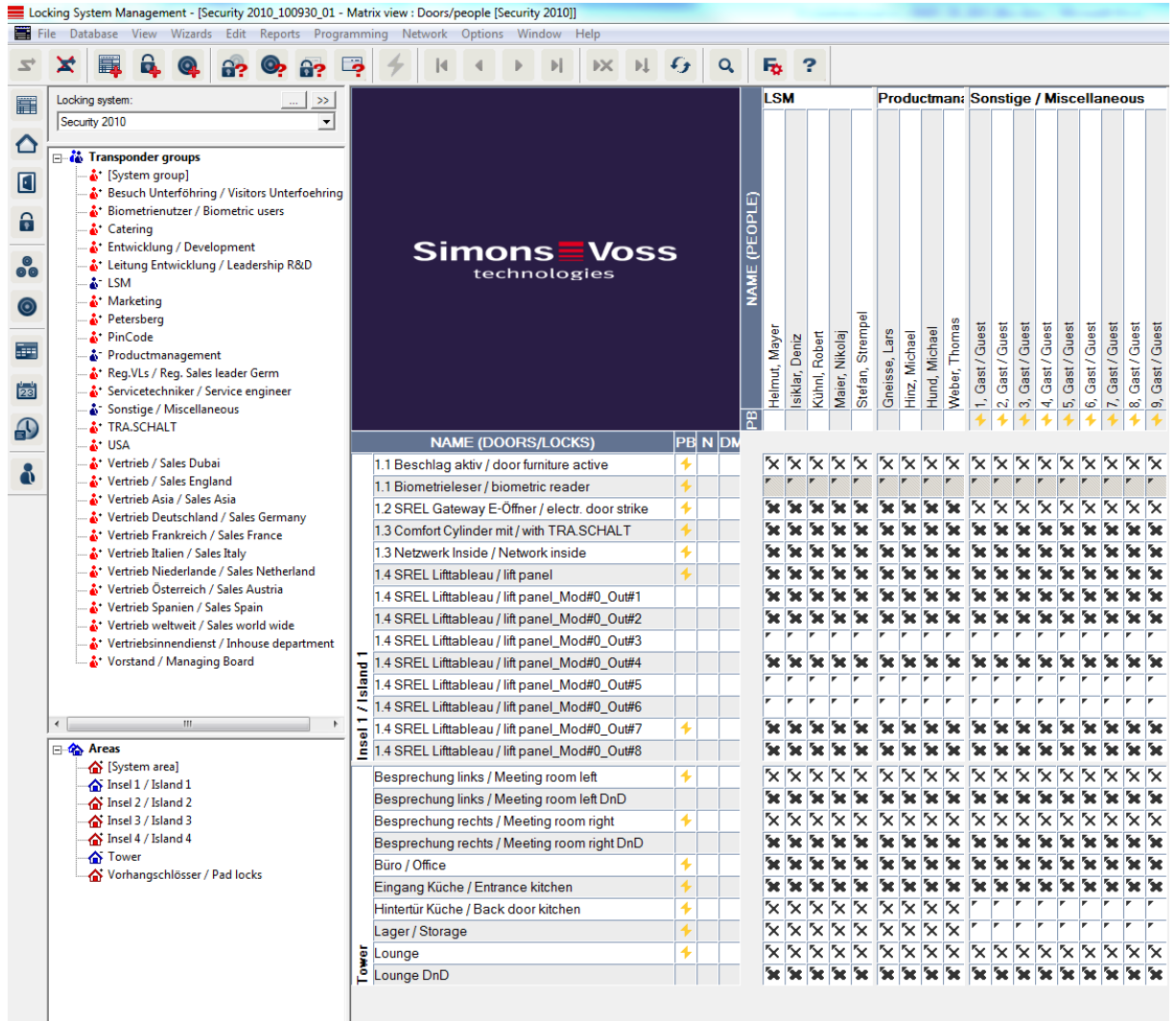


Illustration 1 - Billedeksempel i LSM 3.4

1.2. KORT PRODUKTBEKRIVELSE

Version 3.4 er den konsekvente videreudvikling af LSM softwarerækken. Softwaren understøtter nye hardware-komponenter og tilbyder udvidede funktionaliteter

De væsentligste nyheder:

- Højtydende virtuelt netværk takket være understøttelse af det nye Smart Relais 3 Advanced.
- Understøttelse af SmartHandle AX (så snart hardware er tilgængelig)
- Dørmonitoreringsværktøjet „Smart.Surveil“
- Automatiseret registreringsproces

Desuden er der sket forbedringer med hensyn til stabilitet og driftssikkerhed, samt implementeret flere funktioner i brugersoftwaren.



(Controllerenhed)



(Ekstern læserenhed)

Illustration 2 – Smart Relais 3 Advanced

2.0 PRODUKTOMRÅDE

2.1. SYSTEMKRAV

- Lokale administratorrettigheder til installation
- Kommunikation: TCP/IP (NetBios aktiv), LAN (anbefaling: 100 MBit) (NetBios skal eventuelt slukkes under visse forudsætninger).
- Windows- domæne (kræves ikke ved enkeltpladsinstallationer)
- Navneopløsning
- .NET Framework min. 2.0 for LSM, og 4.0 for CommNodeServer (CNS)
- USB-interface(s)

CLIENT.(LSM STARTER, LSM BASIC, LSM BUSINESS, LSM PROFESSIONAL)

- Monitor min. 48 cm (19“) (eller større til visning af matrix-billedet) ved store anlæg → anbefalet
- skærmopløsning min. 1024x768, anbefalet 1280x1024
- Processor: min. 2,66 GHz (eller hurtigere)
- Min. 2 GB RAM
- Harddiskstørrelse ca. 500 MB (under installationen ca. 1 GB), database afhængig af omfanget af de bearbejdede data (ca. 30 MB)
- MS Windows 7/ 8/8.1/10 (Professional), 64 Bit

SERVER (DATABASESERVER FRA LSM BUSINESS)

- Processor: min. 2,66 GHz
- Min. 2 GB RAM
- Harddiskstørrelse program ca. 500 MB (under installationen ca. 1GB), database afhængig af omfanget af de bearbejdede data
- MS Windows Server 2008, 2008 R2 eller 2012, 2016
- .NET Framework ved anvendelse af CommNodeServer min. 4.0
- Serverbaseret anvendelse: der skal bruges en frigivelse på ADS-serveren (Advantage Server Version 11) for et databasebibliotek
- Virtuelle omgivelser: Microsoft HyperV, VMware VSphere Client Version 5.1.0, VMware ESXi Version 5.1.0

ID-MEDIER

Aktive medier SimonsVoss G1 og G2 transpondere

Passive medier: MIFARE Classic, MIFARE DESFire og MIFARE Plus Teknologi

PRODUKTINFORMATION
LSM 3.4 Basic, Basic Online, Business, Professional

2.2. REGISTRERING

LSM Basic Online, LSM Business og LSM Professional skal registreres, idet de pågældende moduler licenseres. Da det drejer sig om en ny installation, gælder dette også for eksisterende kunder (kunder, der allerede har LSM 3.3 SP1, 3.2 eller ældre).

Registreringen sker første gang automatiseret: For at gøre dette skal kunden registrere ordnummeret samt kommissionsnummeret. Hvis data stemmer overens, bliver en e-mail automatisk fremsendt med licenseringsfilen.

2.3. FORUDSÆTNINGER

Softwarekomponenterne LSM Mobile PC/PDA, CommNode Server, VNHost Server, VNAdministrator, Smart.XChange, SIK/SIK.Console og transponderterminal, der hører til LSM, er til rådighed i versioner, tilpasset LSM 3.4. Installationen af disse komponenter skal i en del tilfælde startes separat.

For projekter med virtuelt netværk, der drives med Smart Relais 3 Advanced som Gateway, installeres desuden tjenesten "VN Host Server".

2.4. BEMÆRK VEDR. INSTALLATIONEN

En ny installation er nødvendig for LSM 3.4. Dertil afinstalleres først den gamle version og derefter installeres LSM 3.4.

3.0 RELEASE NOTES

3.1. RESUMÉ

- Understøttelse af nye komponenter:
 - Smart Relais 3 Advanced
 - SMARTHANDLE.DM med tidsstyret returfunktion
 - SmartHandle AX (så snart hardware er tilgængelig)
- Ydedygtigt virtuelt netværk med Smart Relais 3 Advanced, dvs.
 - hurtig og uindskrænket overførsel af berettigelsesændringer via TCP/IP.
 - Ingen speciel VN-modus nødvendig, for at lukningerne også kan programmeres offline eller netværkskoblede lukninger kan integreres.
- Brug af Smart Output Moduler i rene G2-anlæg er muligt (i kombination med SREL 3 Advanced)
- Smart.Surveil som separat program til overvågning af dørtilstande, se kapitel 4
- Nem overførsel af udvalgte spærre-IDs til lukninger ved hjælp af transpondere/kort
- Tildeling af et tidsbudget for transpondere/kort i offline-anlæg
- Funktionen "Automatisk genkendelse af G2 kort". Ved programmering af kortene bliver det fremlagte kort automatisk genkendt og valgt.
- Automatisk registrering og visning af kommissionsnummeret under "Hjælp >> Registrering"
- Nye kortkonfigurationer MC2400L_AV. Mifare Classic med 2400 lukninger + VN og adgangslister; MD2500L_AV. Mifare Desfire med 2500 lukninger + VN og adgangslister
- LSM Business: Det er også muligt at installere ADS-serveren på Windows 10 og Windows Server 2016.
- Bug fixes → Fejlafhjælpning(er) i softwaren
- Internt versionsnummer for LSM 3.4 (3.4.01217)

3.2. SÆREGENHEDER

Følgende komponenter er ikke indeholdt i leverancen, og bliver leveret efterfølgende: SIK, SIK.Console, Smart.XChange.

4.0 SMART.SURVEIL

4.1. BESKRIVELSE

Smart.Surveil er et uafhængigt software-værktøj til overvågning af dørens tilstande. Det viser på overskuelig måde alle dørmonitorerings-låsekomponenter samt deres tilstande "åben", "lukket", "låst", "låst sikkert" og "åben for længe" samt sabotagealarmer.

Funktioner:

- Overvågningsgrupper: Døre kan samles i en overvågningsgruppe. Disse bliver tilknyttet en planlagt tilstand (f.eks. aflåst sikkert) og optionelt et klokkeslæt, så døre, der afviger fra det, vises tydeligt.
- Filterfunktioner
- Aktioner for enkelte eller flere døre (bl.a. aktivering, deaktivering, fjernåbning, nødåbning)
- Visning i bygningsplanerne

The screenshot shows the Smart.Surveil software interface. The main window title is "Smart.Surveil : Türen". The interface is divided into several sections:

- Header:** "SMART.SURVEIL" logo and "SimonsVoss technologies" logo.
- Main Content:**
 - Buttons: "Aktion wählen", "Ausführen", "Gebäudepläne".
 - TÜREN ÜBERWACHUNGSGRUPPEN** section with a table of door status.
- Table of Door Status:**

<input type="checkbox"/>	Tür	Gbd	Etg	Türzustand	Überwach...	Info	Letzte Aktualisie..
<input type="checkbox"/>	Haupteingang	UF	0	Tür ist geschlossen	aktiv		2017-05-23 13:21:46
<input type="checkbox"/>	Personalbüro	UF	4	Tür wurde aufgebrochen	aktiv		2017-05-17 15:45:21
<input type="checkbox"/>	Serverraum	EP	1	Tür zu lange offen	aktiv		2017-05-23 09:35:30
- Active Überwachungsgruppe (Right Sidebar):**
 - Name: "Alle Türen" (dropdown)
 - Soll-Zustand: "Tür ist geschlossen" (input field)
 - Überwachungsintervall: "immer" (input field)
 - Filter:**
 - Alles an-/abwählen
 - Abweichung Soll-Zustand
 - Tür ist geschlossen
 - Tür ist verriegelt
 - Tür ist sicher verriegelt
 - Tür ist offen
 - Tür zu lange offen
 - Unbekannter Zustand
 - Fehler
 - Buttons: "Bericht anzeigen", "Einstellungen"
- Footer:** "Version 3.3.2252"

PRODUKTINFORMATION
LSM 3.4 Basic, Basic Online, Business, Professional

4.2. SYSTEMKRAV

- Understøttede lukningstyper: Dørmonitorerings cylinder, Dørmonitorering Smart Handle, Locknode Radio/Cable
- Styresystem: Windows 7 / 8 / 10
- Skærmopløsning min. 1024x768
- LSM Edition: LSM Basic Online / LSM Business / LSM Professional, alle fra version 3.4
- Installation
LSM Basic Online: Installation på samme PC som LSM
LSM Business / Profession: Installation på separat PC eller windows-baseret tablet er muligt. Denne PC skal have adgang til databaseserveren. Der kræves en ADS-licens pr. client.