

**INFORMATION CONCERNANT LE PRODUIT
LOCKING SYSTEM MANAGEMENT 3.3**

**BASIC
BASIC ONLINE
BUSINESS
PROFESSIONAL**

VERSION : FEVRIER 2016

INFORMATION CONCERNANT LE PRODUIT

LSM 3.3 Basic, Basic Online, Business, Professional

1.	INFORMATION CONCERNANT LE PRODUIT	3
1.1	LOCKING SYSTEM MANAGEMENT 3.3	3
1.2	BRÈVE DESCRIPTION DU PRODUIT	4
2.	ENVIRONNEMENT DU PRODUIT.....	5
	CONDITIONS DE SYSTÈME REQUISES	5
	ENREGISTREMENT.....	6
	DÉPENDANCES	6
3.	DONNÉES TECHNIQUES	7
4.	NOTICES ABRÉGÉES ET CONSEILS.....	8
4.1	NOUVEAUTÉS LSM 3.3	8
4.2	REMARQUES	8

INFORMATION CONCERNANT LE PRODUIT LSM 3.3 Basic, Basic Online, Business, Professional

1. INFORMATION CONCERNANT LE PRODUIT

1.1 LOCKING SYSTEM MANAGEMENT 3.3

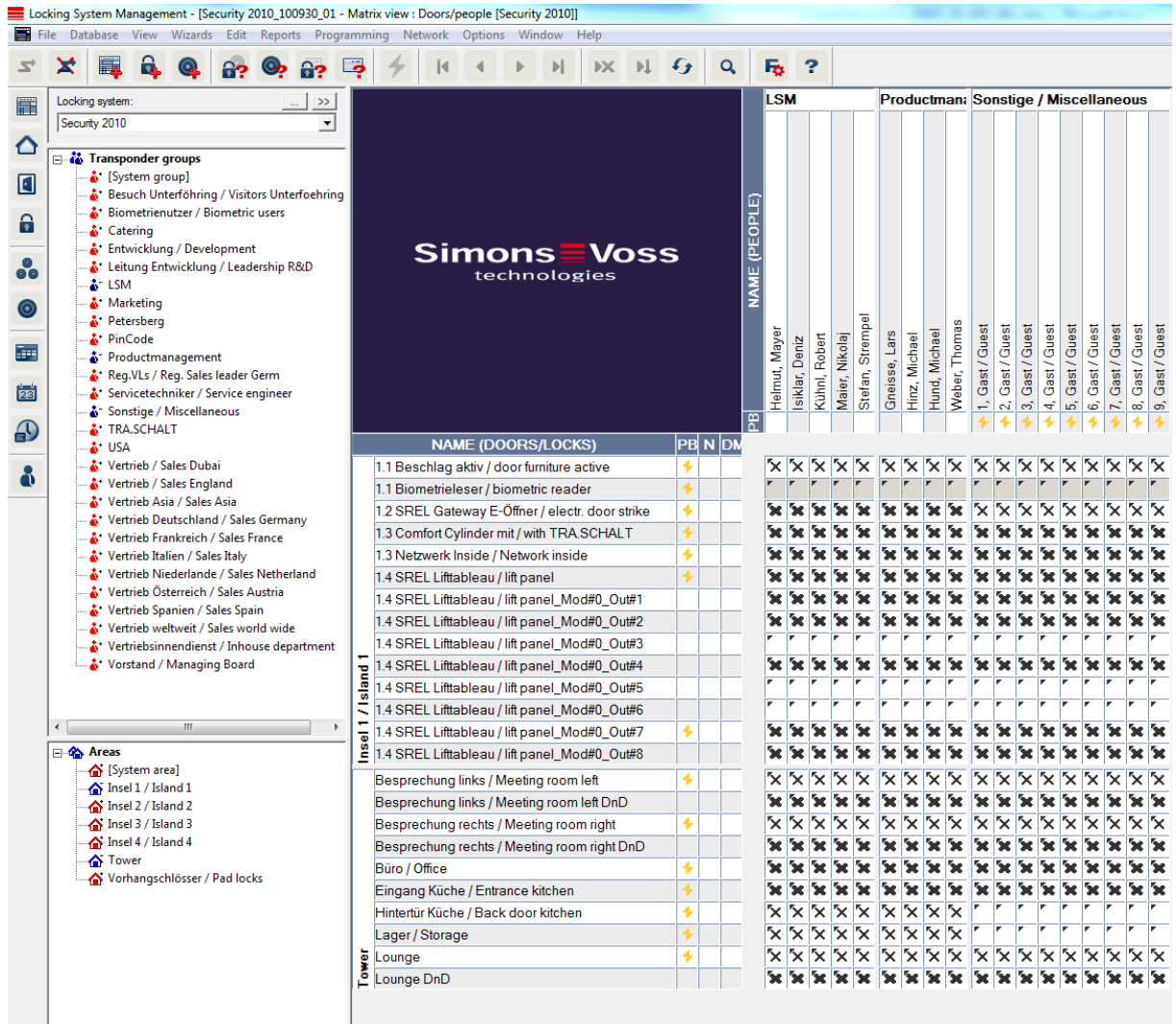


Image 1 - Exemple d'installation dans LSM 3.3

INFORMATION CONCERNANT LE PRODUIT

LSM 3.3 Basic, Basic Online, Business, Professional

1.2 BRÈVE DESCRIPTION DU PRODUIT

La version 3.3 de la gamme de logiciels LSM couvre les nouveaux produits et composants de fermeture et de gestion des installations de fermeture de SimonsVoss. Les développements dans les domaines Door Monitoring, technologie de carte, supports d'identification, programmeurs et composants net multitâches nécessitent de nouvelles fonctionnalités dans le logiciel.

Principales nouveautés:

- **Prise en charge du nouveau SmartHandle Door Monitoring / hybride**
- **Gestion des événements simples dans le LSM Basic**
- **Les alertes des piles des fermetures seront transmises aux transpondeurs.**

Des améliorations concernant la stabilité et la sécurité d'exploitation ont bien sûr été apportées et de nouvelles fonctions ont été ajoutées au logiciel d'application :

Le LSM-Starter 3.3 sera présenté dans une information concernant le produit séparée.



Image 2 – Smart Handle 3062

INFORMATION CONCERNANT LE PRODUIT

LSM 3.3 Basic, Basic Online, Business, Professional

2. ENVIRONNEMENT DU PRODUIT

CONDITIONS DE SYSTÈME REQUISES

- Droits d'administrateur locaux pour l'installation
- Communication : TCP/IP (NetBios actif), LAN (recommandation : 100 MBits) (NetBios peut être éteint sous certaines conditions).
- Domaine Windows (pas nécessaire lors de l'installation autonome)
- Résolution
- .NET Framework min. 2.0 pour le LSM et 3.5 pour le CommNodeServer (CNS)
- MS ActiveSync 4.5 en association avec un PocketPC
- Interface(s) USB

CLIENT (LSM STARTER, LSM BASIC, LSM BUSINESS, LSM PROFESSIONAL)

- Écran de 48 cm (19") minimum (ou plus grand pour l'affichage de la matrice) → Recommandation pour les grandes installations
- Résolution d'écran min. 1 024 x 768, recommandé 1 280 x 1 024
- Processeur : min. 2,66 GHz (ou plus rapide)
- Au moins 2 Go RAM (ou plus)
- Taille du disque dur environ 500 Mo (pendant l'installation env. 1 Go), base de données selon le volume des données traitées (env. 30 Mo)
- MS Windows Vista (Business, Ultimate), 32 ou 64 bits
- MS Windows 7 (Professional, Ultimate), 32 ou 64 bits
- MS Windows 8/8.1 (Professional), 32 ou 64 bits
- MS Windows 10 (Professional) 64 bits
- LSM Starter Windows 10 Home 64 bits

SERVEUR (SERVEUR DE BASE DE DONNÉES A PARTIR DE LSM BUSINESS)

- Processeur : min. 2,66 GHz (ou plus rapide)
- Au moins 2 Go RAM (ou plus)
- Taille du disque dur environ 500 Mo (pendant l'installation env. 1Go), base de données selon le volume des données traitées
- MS Windows Server 2003, 2008, 2008 R2 ou 2012
- NET Framework pour l'utilisation du CommNode Server min. 3.5
- Application basée sur serveur : une validation sur le serveur ADS est nécessaire pour le répertoire de base de données (la validation ne requiert aucun droit)

INFORMATION CONCERNANT LE PRODUIT

LSM 3.3 Basic, Basic Online, Business, Professional

ENREGISTREMENT

Avec le LSM version **3.3** tous les modules **doivent** être **réenregistrés** dans le LSM. SVP considérez que les modules différents selon l'édition.

DÉPENDANCES

Tous les composants logiciels appartenant au LSM, tels que LSM Mobile PC, LSM Mobile PDA, CommNode Server, CommNode Agent, programme d'administration VN, SIK, sont entre autres disponibles en versions adaptées au LSM 3.3. L'installation de ces composants doit parfois être lancée séparément.

INFORMATION CONCERNANT LE PRODUIT LSM 3.3 Basic, Basic Online, Business, Professional

3. DONNÉES TECHNIQUES

Données techniques

Systèmes d'exploitation pris en charge	Windows Vista, Windows 7 et Windows 8/8.1, Windows 10 (l'utilisation des versions Professional est recommandée) Installation dans des environnements virtuels possible (Microsoft HyperV, VMware VSphere Client Version 5.1.0, VMware ESXi Version 5.1.0)
Base de données liée	Advantage Database Server (ADS 11)
Supports actifs	Transpondeurs SimonsVoss G1 et G2
Supports passifs	Technologie MIFARE Classic, MIFARE DESFire et MIFARE Plus, certains téléphones NFC
Mise à niveau	Une mise à niveau des éditions supérieures du LSM est possible, les projets créés sont conservés

INFORMATION CONCERNANT LE PRODUIT

LSM 3.3 Basic, Basic Online, Business, Professional

4. NOTICES ABRÉGÉES ET CONSEILS

4.1 NOUVEAUTÉS LSM 3.3

RESUME

- Nouveaux composants
 - SMARTHANDLE.DM / SMARTHANDLE - HYBRIDE
- Gestion des événements simples dans le LSM 3.3 Basic Online
- Les alertes des piles des fermetures seront transmises aux transpondeurs. Elles peuvent être lues ou transmises soit via le VN (réseau virtuel) ou via le programmeur lors de la programmation du transpondeur.
- Optimisation de la base de données → chargement plus rapide de l'« Aperçu »
- Optimisation de l' interface graphique utilisateur
 - Les points du menu ont été mieux positionnés et regroupés.
 - Les différents paramétrages qui ont été enregistrés dans le fichier ini, sont à présent également enregistrés dans la base de données. Chaque utilisateur peut ainsi télécharger les paramètres de son interface graphique utilisateur sur n'importe quel ordinateur.
 - Une fois la base de données ouverte, les fonctions suivantes sont proposées :
 1. Créer une nouvelle installation de fermeture
 2. Importer un fichier LDB
 3. Importer un fichier CSV
- L'aperçu correspondant s'affiche en fonction de la sélection effectuée.
- L'aperçu de la matrice peut être exporté dans un fichier CSV.
- Nouveau concept de pilote
- Le cryptage de la communication avec le serveur de la base de données est activé par défaut.
- La nouvelle version du serveur ADS 11.10.0.22 doit être installée.

4.2 REMARQUES

Le LSM 3.3 doit être la seule version LSM installée. Une utilisation en parallèle/test avec une version antérieure, par exemple 3.2 SP2, n'est **pas** autorisée !