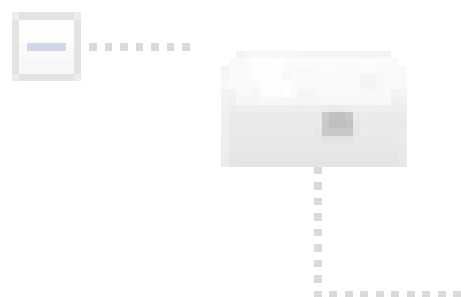


# SimonsVoss OAM Tool Version 1.3



SimonsVoss Device V01.00

192.168.100.24 (D8-9)

Version: V01.00.00)

## OAM-Tool

Handbuch

14.11.2019

**Simons Voss**  
technologies

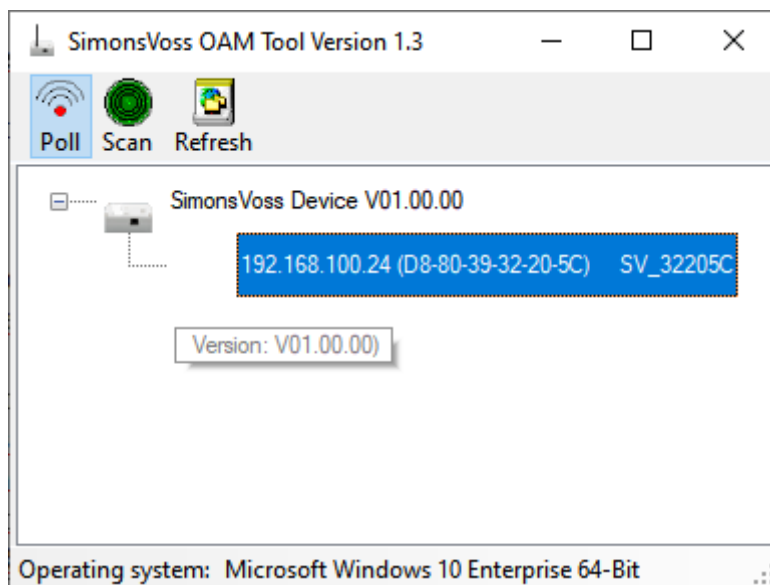
operating system: Microsoft Windows 1

## Inhaltsverzeichnis

1	IP-Adresse ermitteln und einstellen (OAM-Tool).....	3
2	Hilfe und weitere Informationen .....	7

## 1 IP-Adresse ermitteln und einstellen (OAM-Tool)

Mit dem Operations-, Administrations- and Maintenance-Tool (OAM-Tool) können Sie die IP-Adresse sowohl auslesen als auch einstellen. Das OAM-Tool ist kostenlos im Downloadbereich auf der SimonsVoss-Website (<https://www.simons-voss.com>) verfügbar. Sie müssen das OAM-Tool nicht installieren.



Sie erhalten das Gerät mit folgender werkseitiger Konfiguration:

IP-Adresse	192.168.100.100
Benutzername	SimonsVoss
Passwort	SimonsVoss

### ACHTUNG

#### Standardpasswort

RouterNodes mit Ethernet-Schnittstelle bzw. SmartBridges werden mit einer Standardkonfiguration ausgeliefert. Das Standardpasswort kann von Unbefugten missbraucht werden, um die Einstellungen Ihrer RouterNodes bzw. SmartBridges zu verändern.

- Ändern Sie das Standardpasswort (siehe Browserschnittstelle).

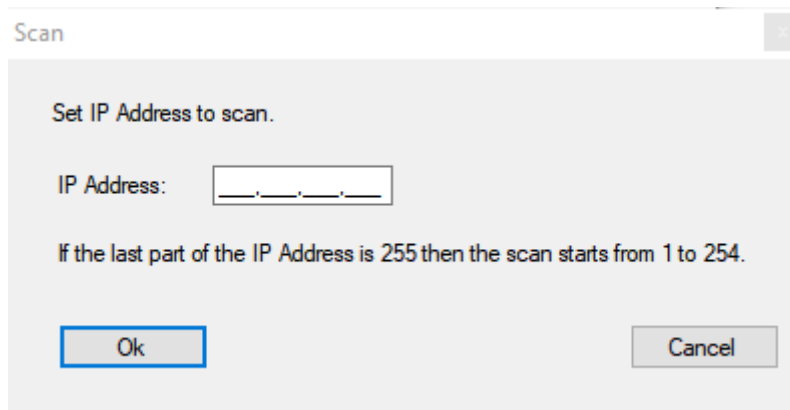
**ACHTUNG****Standardpasswort**

Das OAM-Tool ist frei zugänglich. Das OAM-Tool kann von Unbefugten missbraucht werden, um die IP-Adresse Ihrer RouterNodes bzw. Smart-Bridges zu ändern.

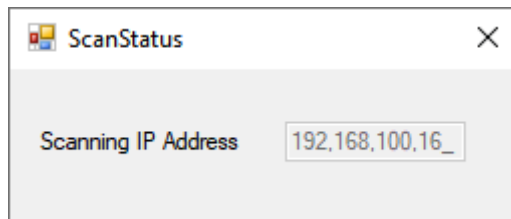
- Sperren Sie das Ändern der IP-Adresse im OAM-Tool über die Browserschnittstelle (siehe Browserschnittstelle).

**IP ermitteln**

- ✓ OAM-Tool verfügbar und entpackt.
  - ✓ RouterNode bzw. SmartBridge am Netzwerk angeschlossen.
  - ✓ Subnetz bekannt.
1. Doppelklicken Sie auf die ausführbare Datei, um das OAM-Tool zu starten.
    - ↳ OAM-Tool öffnet sich.
  2. Klicken Sie auf die Schaltfläche **Scan**.
    - ↳ Fenster "Scan" öffnet sich.



3. Geben Sie eine bekannte IP-Adresse eines Geräts im (WaveNet)-Netzwerk ein (Andere oder neue Geräte werden ebenfalls gefunden. Wenn Sie keine IP-Adresse kennen, dann verwenden Sie folgende IP-Adresse: 192.168.100.255 - je nach Subnetz möglicherweise abweichend).
4. Klicken Sie auf die Schaltfläche **OK**.
  - ↳ Fenster "Scan" schließt sich.
  - ↳ OAM-Tool scannt den Adressbereich.



↳ OAM-Tool zeigt gefundene Geräte in der Liste an.

### IP einstellen

Wenn Sie einen DHCP-Server verwenden, dann wird die IP-Adresse durch den DHCP-Server festgelegt. Sie können in diesem Fall zwar vor der Aktivierung der Checkbox  Enable DHCP die IP-Adresse im OAM-Tool zwar einstellen, sie wird aber nach der Aktivierung der Checkbox  Enable DHCP sofort vom DHCP-Server überschrieben.

Wenn Sie keinen DHCP-Server verwenden, dann ist die IP-Adresse in der Werkseinstellung. Sie müssen die IP-Adresse in diesem Fall ändern, da sonst mehrere RouterNodes bzw. SmartBridges die gleiche IP (nämlich die Werks-IP) haben und nicht kommunizieren können.

- ✓ OAM-Tool verfügbar und entpackt.
  - ✓ RouterNode bzw. SmartBridge am Netzwerk angeschlossen.
1. Doppelklicken Sie auf die ausführbare Datei, um das OAM-Tool zu starten.
    - ↳ OAM-Tool öffnet sich.
  2. Klicken Sie auf die Schaltfläche **Refresh**.
    - ↳ IP-Adresse des RouterNodes aktualisiert.
  3. Öffnen Sie mit einem Rechtsklick auf die IP im Eintrag des RouterNodes bzw. der SmartBridge das Kontextmenü.



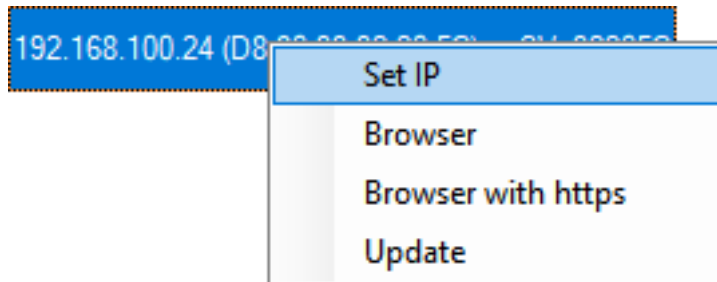
### HINWEIS

#### MAC vergleichen

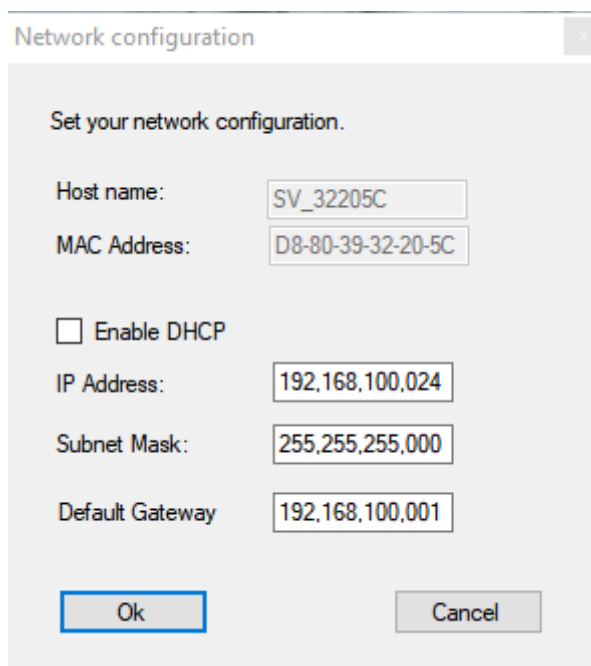
Wenn Sie den falschen RouterNode bzw. die falsche SmartBridge auswählen, dann könnten Probleme bei der Konfiguration auftreten.

- Vergleichen Sie die MAC-Adresse des Eintrags mit dem Etikett auf Ihrem RouterNode bzw. Ihrer SmartBridge.

4. Klicken Sie auf den Eintrag **Set IP**.



↳ Fenster "Network configuration" öffnet sich.



5. Deaktivieren Sie die Checkbox  Enable DHCP.

6. Tragen Sie ggfs. eine neue IP-Adresse ein.

7. Klicken Sie auf die Schaltfläche **OK**.

↳ Fenster "Network configuration" schließt sich.

8. Schließen Sie das OAM-Tool.

↳ IP-Adresse ist eingestellt.

## 2 Hilfe und weitere Informationen

### Infomaterial/Dokumente

Detaillierte Informationen zum Betrieb und zur Konfiguration sowie weitere Dokumente finden Sie auf der SimonsVoss-Homepage im Downloadbereich unter Dokumente (<https://www.simons-voss.com/de/downloads/dokumente.html>).

### Anleitungen

Detaillierte Informationen zum Betrieb und zur Konfiguration finden Sie im Internet auf unserer Homepage unter [www.smartintego.com](http://www.smartintego.com).

### Software und Treiber

Software und Treiber finden Sie auf der SimonsVoss-Homepage im Downloadbereich unter Software-Downloads (<https://www.simons-voss.com/de/downloads/software-downloads.html>).

### Konformitätserklärungen und Zertifikate

Konformitätserklärungen und Zertifikate zu diesem Produkt finden Sie auf der SimonsVoss-Homepage im Zertifikatsbereich (<https://www.simons-voss.com/de/zertifikate.html>).

### Hotline

Bei technischen Fragen hilft Ihnen die SimonsVoss Service-Hotline unter +49 (0) 89 99 228 333 (Anruf in das deutsche Festnetz, Kosten variieren je nach Anbieter).

### E-Mail

Sie möchten uns lieber eine E-Mail schreiben?

[support@simons-voss.com](mailto:support@simons-voss.com) (System 3060, MobileKey)

[si-support@simons-voss.com](mailto:si-support@simons-voss.com) (SmartIntego)

### FAQ

Informationen und Hilfestellungen zu SimonsVoss-Produkten finden Sie auf der SimonsVoss-Homepage im FAQ-Bereich (<https://faq.simons-voss.com/otrs/public.pl>).

SimonsVoss Technologies GmbH  
FeringasträÙe 4  
85774 Unterföhring  
Deutschland



## Das ist SimonsVoss

SimonsVoss ist Technologieführer bei digitalen Schließsystemen.

Der Pionier funkgesteuerter, kabelloser Schließtechnik bietet Systemlösungen mit breiter Produktpalette für die Bereiche SOHO, mittlere und Großunternehmen sowie öffentliche Einrichtungen.

SimonsVoss-Schließsysteme verbinden intelligente Funktionalität, hohe Qualität und preisgekröntes Design made in Germany. Als innovati-

ver Systemanbieter legt SimonsVoss Wert auf skalierbare Systeme, hohe Sicherheit, zuverlässige Komponenten, leistungsstarke Software und einfache Bedienung.

Mut zur Innovation, nachhaltiges Denken und Handeln sowie hohe Wertschätzung der Mitarbeiter und Partner sind Grundlage des wirtschaftlichen Erfolgs. Das Unternehmen mit Hauptsitz in Unterföhring bei München und Produktionsstätte in Osterfeld (Sachsen-Anhalt) beschäftigt rund 300 Mitarbeiter in acht Ländern.

SimonsVoss ist ein Unternehmen der ALLEGION Group - ein global agierendes Netzwerk im Bereich Sicherheit. Allegion ist in rund 130 Ländern weltweit vertreten ([www.allegion.com](http://www.allegion.com))

© 2019, SimonsVoss Technologies GmbH, Unterföhring

Alle Rechte vorbehalten. Texte, Bilder und Grafiken unterliegen dem Schutz des Urheberrechts.

Der Inhalt dieses Dokuments darf nicht kopiert, verbreitet oder verändert werden. Technische Änderungen vorbehalten.

SimonsVoss und MobileKey sind eingetragene Marken der SimonsVoss Technologies GmbH.

